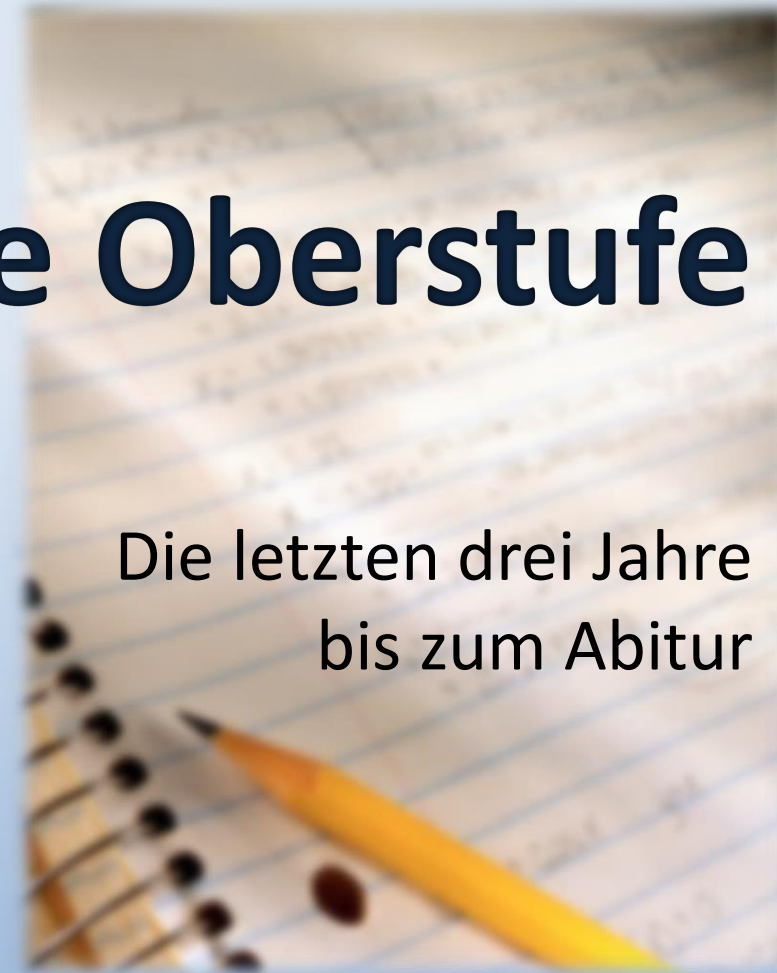



# Die gymnasiale Oberstufe



Die letzten drei Jahre  
bis zum Abitur

© Einhardschule 2023

- 
- I Allgemeines
  - II Einführungsphase
  - III Ausblick  
Qualifikationsphase  
Abiturprüfung  
Fachhochschulreife
  - IV Nächste Schritte

- I **Allgemeines**
- II Einführungsphase
- III Ausblick
  - Qualifikationsphase
  - Abiturprüfung
  - Fachhochschulreife
- IV Nächste Schritte

## Teil I - Allgemeines

- **Aufbau der Sekundarstufe II**
- Fächer und Aufgabenfelder
- Übersicht Notenpunkte
- Leistungsnachweise
- Verweildauer
- Informationsquellen

## Teil I - Allgemeines

## Drei Schuljahre in der gymnasialen Oberstufe

Unterricht im **Kurssystem**: „*Kurssystem*“ bezeichnet die fachbezogene Mischung von Schülergruppen im Gegensatz zum Klassenunterricht

**Außerdem: ein „Kurs“ = ein Halbjahr**

**J11 = ein Schuljahr = zwei Kurs-Halbjahre Einführungsphase (E1, E2)**

⇒ Kurssystem ab E1, zusätzliche LeistungsVORkurs-Stunde ab E2

⇒ Ende: Zulassung zur Qualifikationsphase

**J12 & J13 = zwei Schuljahre = vier Kurs-Halbjahre Qualifikationsphase (Q1/2, Q3/4)**

⇒ Kurssystem: Grund- und Leistungskurse

⇒ Zulassung zur Abiturprüfung Ende Q4

⇒ Abiturprüfung (3x schriftlich, 2x mündlich)

**Abiturnote**

# Aufbau der Sekundarstufe II

- Aufbau der Sekundarstufe II
- **Fächer und Aufgabenfelder**
- Übersicht Notenpunkte
- Leistungsnachweise
- Verweildauer
- Informationsquellen

## Teil I - Allgemeines

## **Aufgabenfeld I: sprachlich-literarisch-künstlerisch**

Deutsch, Englisch, Französisch, Latein, Italienisch, Musik, Kunst,  
Darstellendes Spiel

## **Aufgabenfeld II: gesellschaftswissenschaftlich**

Geschichte, Politik und Wirtschaft,  
katholische oder evangelische Religion, Ethik

## **Aufgabenfeld III: mathematisch-naturwiss.-technisch**

Mathematik, Physik, Chemie, Biologie, Informatik

## **Sport**

Bildungsstandards/ Kerncurricula :  
[Kerncurricula & Handreichungen](#)

# Fächer und Aufgabenfelder

- Aufbau der Sekundarstufe II
- Fächer und Aufgabenfelder
- **Übersicht Notenpunkte**
- Leistungsnachweise
- Verweildauer
- Informationsquellen

## Teil I - Allgemeines



1			2			3			4		5			6	
+		-	+		-	+		-	+		-	+		-	
15	14	13	12	11	10	9	8	7	6	5	4	3	2	1	0
		85%			70%			55%		45%				20%	

- 15-Punkte-System statt der klassischen Schulnoten „sehr gut - 1“ bis „ungenügend - 6“
- „Bestanden“ nur mit 5 Punkten (glatt „ausreichend“)

# Übersicht Notenpunkte

- Aufbau der Sekundarstufe II
- Fächer und Aufgabenfelder
- Übersicht Notenpunkte
- **Leistungsnachweise**
- Verweildauer
- Informationsquellen

# Teil I - Allgemeines

# Leistungsnachweise

- Klausuren
- Referate, Präsentationen, umfassende schriftliche Ausarbeitungen
- Mündliche Kommunikationsprüfungen in den modernen Fremdsprachen (Leistungskurse E/F in Q3/Q4, auch in den Grundkursen der Q4 möglich!)
- fachpraktische Prüfungen (Musik - LK auch im Abitur)
- besondere Fachprüfungen (Sport, DS)

# Leistungsnachweise

# Klausuren

- Umrechnungstabelle Prozentwerte in Notenwerte (5%-Schritte)
- Fehlerquotient in allen Fächern beachten:  
Verstöße gegen die sprachliche Richtigkeit (Abzug bis -2 Notenpunkte)
- Ausnahme: moderne Fremdsprachen – kriteriengeleitete Bewertung

Einführungsphase, je Halbjahr:

- je Fach ein Leistungsnachweis
- in den Hauptfächern (D, M, 1.+2. FS) je zwei Leistungsnachweise (LVK ≠ HF!)

Qualifikationsphase:

- i.d.R. in jedem Kurs zwei Leistungsnachweise (d.h. 2 LNW pro Fach pro HJ)

## Leistungsnachweise

- Aufbau der Sekundarstufe II
- Fächer und Aufgabenfelder
- Übersicht Notenpunkte
- Leistungsnachweise
- **Verweildauer**
- Informationsquellen

# Teil I - Allgemeines

- **3 Schuljahre in der gymnasialen Oberstufe**
- Maximale **Verweildauer** in der Sekundarstufe II: **4 Jahre**



- D. h. **eine** Jahrgangsstufe kann wiederholt werden.
- Eine nicht bestandene **Abiturprüfung** darf 1x wiederholt werden (das fünfte Jahr ist - nur so! - möglich)

## Verweildauer

- Aufbau der Sekundarstufe II
- Fächer und Aufgabenfelder
- Übersicht Notenpunkte
- Leistungsnachweise
- Verweildauer
- **Informationsquellen**

## Teil I - Allgemeines

- [kultusministerium.hessen.de](https://www.kultusministerium.hessen.de)
- [kultusministerium.hessen.de/gymnasiale-oberstufe](https://www.kultusministerium.hessen.de/gymnasiale-oberstufe)
- [Informationsbroschüre](#)
- [FAQ](#) auf der Homepage
  
- Tutor
  
- Oberstufenleiter  
Dominik Kaletta  
[studienleitung@einhardschule-seligenstadt.de](mailto:studienleitung@einhardschule-seligenstadt.de)
  
- **Eigenverantwortung!**  
(Auf die Schüler kommt es an!)



# Informationsquellen



- I Allgemeines
- II **Einführungsphase – J11**
- III Ausblick
  - Qualifikationsphase – J12 & J13**
  - Abiturprüfung
  - Fachhochschulreife
- IV Nächste Schritte

## Teil II - Einführungsphase

- **Zulassung zur Einführungsphase**
- Fachwahlen
- Stundentafel des Kurssystems E1
- Stundentafel mit Leistungsvorkursen E2
- Berufsorientierung / Berufspraktikum
- Zulassung zur Qualifikationsphase
- Latinum / 2. FS

## Teil II - Einführungsphase

- „In die gymnasiale Oberstufe wird aufgenommen, wer ... in die Einführungsphase der gymnasialen Oberstufe versetzt wurde. (...)“

- Versetzungsbestimmungen wie bisher
- notwendig zweite Fremdsprache F oder L



Automatische  
Gleichstellung mit  
dem mittleren  
Abschluss

- Weitere Zugangsmöglichkeiten:
  - qualifizierender Realschulabschluss
  - Mittlerer Abschluss mit bestimmten Notenwerten und Befürwortung der Klassenkonferenz der abgebenden Schule

# Zulassung

- Zulassung zur Einführungsphase
- **Fachwahlen**
- Stundentafel des Kurssystems E1
- Stundentafel mit Leistungsvorkursen E2
- Berufsorientierung / Berufspraktikum
- Zulassung zur Qualifikationsphase
- Latinum / 2. FS

## Teil II - Einführungsphase

**Alle Schüler\*innen belegen in der Einführungsphase wie in der Sek I alle Fächer.**

**Wahlmöglichkeiten vor Beginn von E1:**

- **Ethik oder kath./evang. Religion**
- **Kunst oder Musik oder Darstellendes Spiel**
- **Informatik**
- **Auswahl der Fächer der LeistungsVORKurse (LVK)**

**Achtung:  
Relevanz für  
mögliches  
Abitur-  
Prüfungsfach  
(Erklärung folgt)**

## **Fachwahlen**

## Hintergrund der LeistungsVORKurse:

Schüler\*innen müssen in der Qualifikationsphase **zwei Fächer als Leistungskurse** wählen.  
(5h und schriftliche Abiturprüfung, Noten zählen doppelt)

**Vorentlastung:** Wahl von **LeistungsVORKursen** (LVK) in der Einführungsphase  
Je Schüler\*in: **zwei Leistungsvorkurse** (LVK) - Angebot analog zu Q1-Q4

Vorteile:

Möglichkeit des **Ausprobierens**

Frühzeitige Zuordnung in Neigungsgruppen, Förderung und **Beratung** wird möglich

**Falsche LK-Wahl** in der Q-Phase wird unwahrscheinlicher

**Lehrer und Arbeitsweisen** der LKs sind rechtzeitig bekannt

Lehrer der LVK => nach Möglichkeit LK in Q1

Echte VOR-Kurse!

=> **Checkpoint E1->E2 & Neuwahl zu Q1 möglich**

# LeistungsVORKurse

# Schüler\*innen wählen mögliche Kombinationen aus LeistungsVORkurs-Fächern

## Bestimmte Kombinationen sind möglich

(bedingt durch Vorgaben der Prüfungsordnung, Unterrichts-/ Stundenplanorganisation)

Da die Schüler\*innen **individuelle Fachkombinationen** wählen...  
...ergeben sich **jahrgangsübergreifende Mischkurse („Kurssystem“)**

**Wahlen Ende 10/2 – LVKs und alle anderen Lerngruppen!**

## Fachwahlen

- Zulassung zur Einführungsphase
- Fachwahlen
- **Studentafel des Kurssystems E1**
- Studentafel mit Leistungsvorkursen E2
- Berufsorientierung / Berufspraktikum
- Zulassung zur Qualifikationsphase
- Latinum / 2. FS

## Teil II - Einführungsphase



# Alle Schülerinnen werden in ihren festen gewählten Lerngruppen unterrichtet

Insgesamt 34 Stunden pro Woche							
Deutsch	3+1	Geschichte	2	Mathe	4+1	Sport	2
Englisch	3+1	PoWi	2+1	Physik	2	Tut	+1
Frz / Lat	3	Rel / Eth	2	Chemie	2		
Ku / Mu / DS	2			Biologie	2	(Ital., Inf.	3, 2)

**29 Regelstunden**

**5 Profilstunden:** Deutsch, Politik & Wirtschaft, Tutorium, **Mathe**, **Englisch**

- **Kurssystem**
- Wahl in 10/2
- 34 Wochenstunden

## Organisation Einführungsphase 1

- Zulassung zur Einführungsphase
- Fachwahlen
- Stundentafel des Kurssystems E1
- **Stundentafel mit Leistungsvorkursen E2**
- Berufsorientierung / Berufspraktikum
- Zulassung zur Qualifikationsphase
- Latinum / 2. FS

## Teil II - Einführungsphase

Alle Schüler\*innen werden weiterhin in ihren festen gewählten Lerngruppen unterrichtet.

Insgesamt 34 Stunden pro Woche							
Deutsch	3+1	Geschichte	2	Mathe	4	Sport	2
Englisch	3+1	PoWi	2+1	Physik	2+1	Tut	+1
Frz / Lat	3	Rel / Eth	2	Chemie	2		
Ku / Mu / DS	2			Biologie	2	(Ital., Inf	3, 2)

**29 Regelstunden + 3 Profilstunden + 2 LVK Stunden**

PoWi und D haben immer eine zusätzliche Stunde, ebenso ist die Tutorenstunde obligatorisch

Schüler\*in hat die LVKs Englisch und Physik

## Organisation Einführungsphase 2

# ALLE Kurswahlen am Ende der J10 führen zum Kurssystem in E1

- # Ca. Osterferien: Abfrage der Leistungskursinteressen (Neigungsfächer).
- # Daraus folgt, welche Fächer und Kombinationen angeboten werden (interessenbasiert).
- # Schüler wählen dann konkret eine der Kombinationen.
- # Alle anderen Fächer werden den Schüler\*innen automatisch zugewiesen.
- # **Einwahl in alle Lerngruppen (= Kurse) eigenständig**

# In E1 Beginn Kurssystem – alle Kurse sind bereits in J10 gewählt

# In E2 Fortführung Kurssystem

# LeistungsVORKurse (LVK) erhalten eine zusätzliche Wochenstunde

## Fachwahlen

**Vorentlastung:** Wahl von **LeistungsVORKursen** (LVK) in der Einführungsphase

Vorteile:

Möglichkeit des **Ausprobierens**

Frühzeitige Zuordnung in Neigungsgruppen, Förderung und **Beratung**  
wird möglich

**Falsche LK-Wahl** in der Q-Phase wird unwahrscheinlicher  
**Lehrer und Arbeitsweisen** der LKs sind rechtzeitig bekannt  
Lehrer der LVK => nach Möglichkeit LK in Q1

**Neuwahl zu Q1 möglich**

# LeistungsVORKurse

- Zulassung zur Einführungsphase
- Fachwahlen
- Stundentafel des Kurssystems E1
- Stundentafel mit Leistungsvorkursen E2
- **Berufsorientierung / Berufspraktikum**
- Zulassung zur Qualifikationsphase
- Latinum / 2. FS

## Teil II - Einführungsphase

- **Berufsorientierungskonzept**
  - Kooperation mit Uni Frankfurt und Arbeitsagentur
  - E1-Q4: Selbsteinschätzung, Berufserkundung, Betriebsbesichtigung, Schnuppertage an Universität, Berufsberatung, ggf. Beratung durch ehemalige Schüler am Tag der offenen Tür,...
  - In E1/E2: Anbindung an das Fach PoWi
- **Berufspraktikum**
  - 2 Wochen in E2 (vor OF)
  - Information durch PoWi-Lehrkräfte

# Berufsorientierung/ Berufspraktikum

- Zulassung zur Einführungsphase
- Fachwahlen
- Stundentafel des Kurssystems E1
- Stundentafel mit Leistungsvorkursen E2
- Berufsorientierung / Berufspraktikum
- **Zulassung zur Qualifikationsphase**
- Latinum / 2. FS



## Teil II - Einführungsphase



Grundsätzlich in allen Fächern mindestens 05 Punkte.

– Bei Minderleistungen ist Ausgleich möglich!



Ausgleich :

– 01 bis 04 Punkte in *einem* Fach

→ mind. 10 Punkte in einem oder 07 Punkte in zwei anderen Fächern

– 01 bis 04 Punkte in der Fächergruppe *D, M, FS*

→ Ausgleich nur durch Fächer *eben dieser Gruppe*

# Zulassung zur Qualifikationsphase

- Grundsätzlich in allen Fächern mindestens 05 Punkte.

Kein Ausgleich möglich:

- 00 Punkte in einem beliebigen Fach
- drei oder mehr Fächer unter 05 Punkte
- zwei Fächer (D, M, FS) unter 05 Punkte

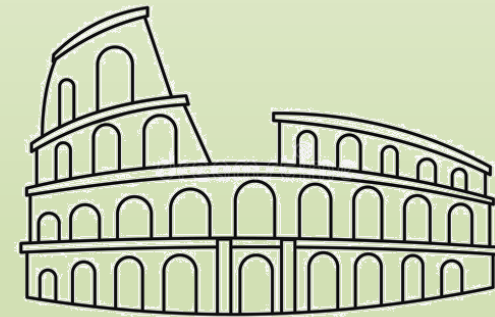


# Zulassung zur Qualifikationsphase

- Zulassung zur Einführungsphase
- Fachwahlen
- Stundentafel des Kurssystems E1
- Stundentafel mit Leistungsvorkursen E2
- Berufsorientierung / Berufspraktikum
- Zulassung zur Qualifikationsphase
- **Latinum / 2. Fremdsprache**

## Teil II - Einführungsphase

- **2. Fremdsprache:**
  - Weiterführung in E1, E2 verpflichtend!
  - In Q1/Q2 genau dann, wenn nur eine Naturwissenschaft weiter betrieben wird
- **Latinum:**
  - Mindestens 5 Jahre Unterricht (als 2. Fremdsprache)
  - Am Ende von E2 – mindestens 05 Punkte – automatische Zuweisung



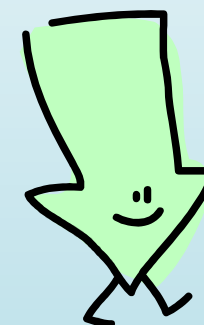
## Latinum/ 2. Fremdsprache

- I Allgemeines
- II Einführungsphase
- III **Ausblick**
  - Qualifikationsphase
  - Abiturprüfung
  - Fachhochschulreife
- IV Nächste Schritte

## Teil III - Ausblick

- **Leistungskurse**

- Zwei Fächer als Leistungskurse (5 Stunden pro Woche)
- Ein Leistungsfach: Mathematik, Fremdsprache oder Naturwissenschaft
- Voraussetzung: mindestens 05 Punkte am Ende von E2
- Der vorherige Besuch eines Leistungsvorkurses in einem Fach ist keine Voraussetzung für die Wahl als Leistungsfach!



- **Wahlverfahren**

- Schüler\*innen wählen **am Ende von E2**:  
Leistungsfächer aus dem schulischen Angebot (mit Vorabfrage -> zumeist LVKs)
- Wahl bezieht sich auf Fächer, nicht auf bestimmte Lehrer
- „Auf die Einrichtung eines bestimmten Faches als Leistungsfach besteht kein Anspruch.“ - OAVO §13 (4)

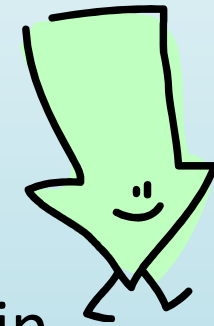
# Grundkurs / Leistungskurs

- **Verpflichtende Fächer**

- Deutsch, eine Fremdsprache, Ku/Mu/DSP (in Q1, Q2), weitere Fremdsprache\*
- Geschichte, Politik und Wirtschaft, Rel/Eth
- Mathematik, eine Naturwissenschaft, weitere Naturwissenschaft\*
- Sport

- verpflichtend „belegen“ heißt nicht „einbringen“ in die Abiturnote...

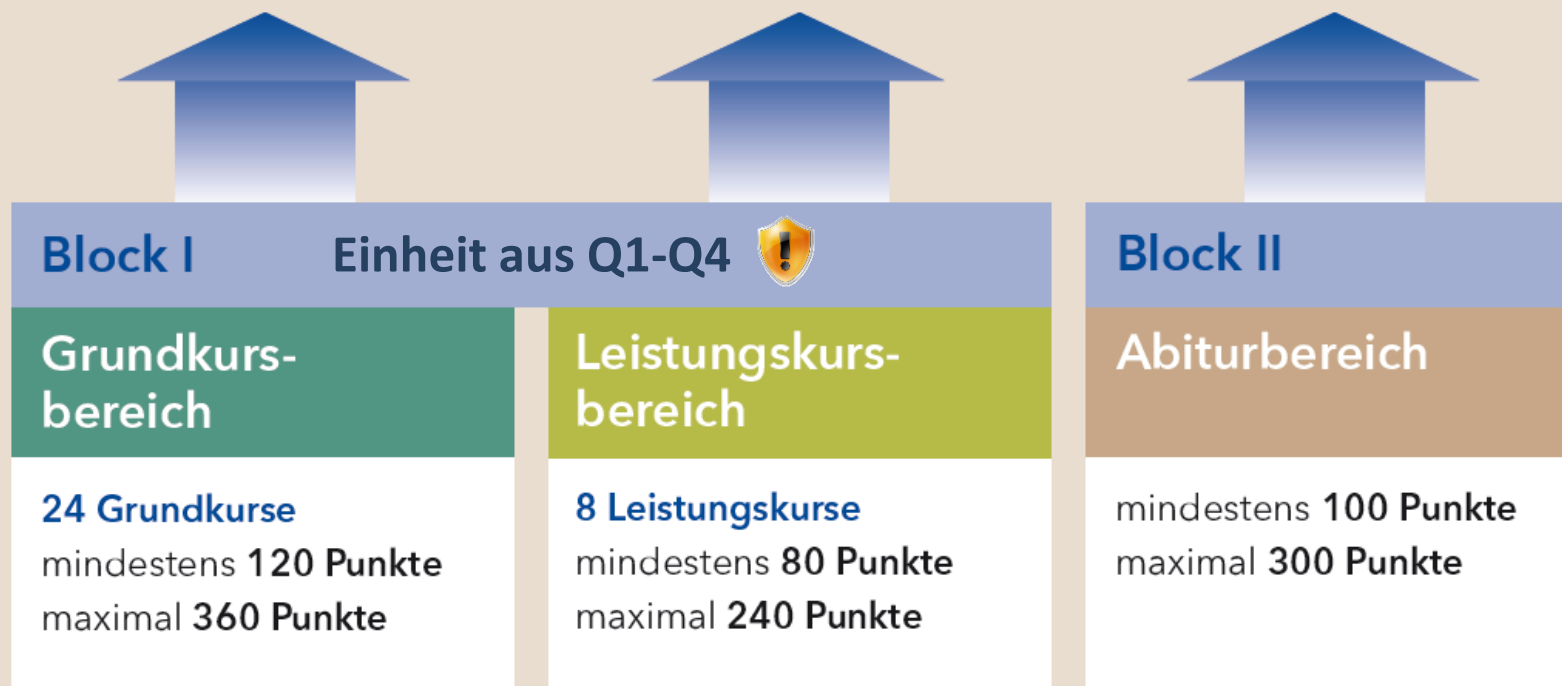
- Zulassung zu den Prüfungen: max. 6 Kurse <05P



## Grundkurs / Leistungskurs

## Erwerb der allgemeinen Hochschulreife

Mindestens 300 Punkte - höchstens 900 Punkte



Um das Abitur zu erwerben, benötigen Sie mindestens 300 Punkte.

# Gesamtqualifikation (Abitur)



**Kursunterricht endet mit den Osterferien**

**Nach den Osterferien: „nur noch“ Prüfungen, kein Unterricht**

- **Schriftliche Abiturprüfungen**

- Drei Fächer: beide Leistungsfächer, ein Grundkursfach
- Zentrale Aufgabenstellungen

- **Mündliche Abiturprüfungen**

- Zwei Grundkursfächer
- Aufgaben werden von der Schule erstellt
- 5. Prüfungsfach: Präsentationsprüfung oder  
Besondere Lernleistung als Ersatz für mündliche Prüfung

# Abiturprüfungen



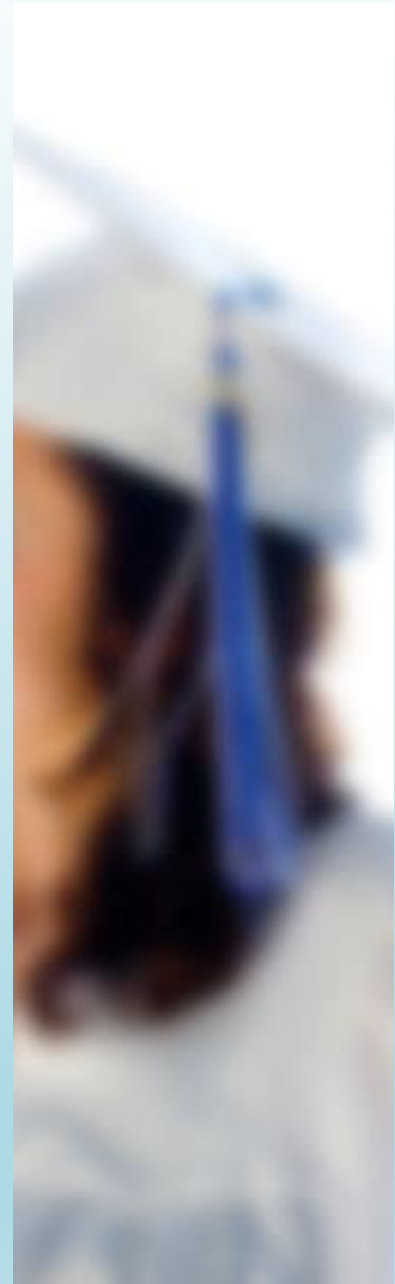
# Bedingungen für die Wahl der Prüfungsfächer

- Deutsch und Mathematik sind Pflichtprüfungsfächer!
- Aus jedem der drei Aufgabenfelder mindestens ein Prüfungsfach, darunter eine Fremdsprache oder eine Naturwissenschaft.
- Jedes Prüfungsfach muss seit E1 durchgehend belegt worden sein.

 Eth/Rel/Mu/Ku/DS/Inf



## Abiturprüfungen



# Die **Alternative** zur „Allgemeinen Hochschulreife“

- schulischer Teil der Fachhochschulreife
  - Am Ende von mindestens zwei Halbjahren der Qualifikationsphase möglich
  - Bestimmte Voraussetzungen (Pflichtkurse & Mindestpunktzahlen)
- nichtschulischer, ebenfalls einjährige Teil: Berufsausbildung, einjähriges Vollzeit-Praktikum, FSJ, Bundesfreiwilligendienst ...
- **Fachhochschulreife**
  - Berechtigt zum Studium an Fachhochschulen
  - Berechtigt zum Studium an Universitäten, abhängig von Studiengang, Universität und Bundesland

*Kompetenzen genügen i.d.R. nicht! Hohe Abbrecherquote*



## Fachhochschulreife



## Hinweis 1 - Ein Jahr für mich...

- Auslandsjahr, FSJ, Au-Pair...  
rechtzeitig planen



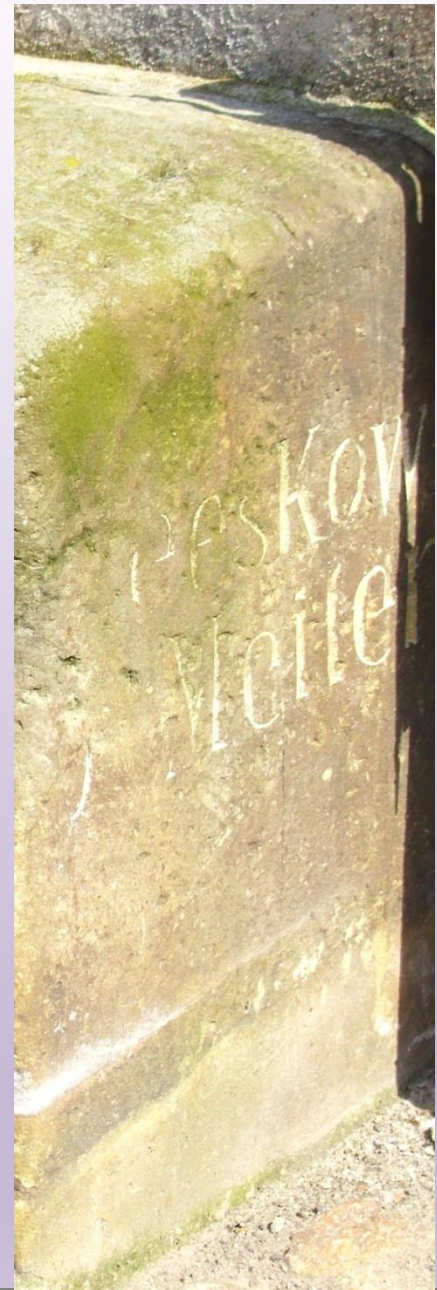
## Hinweis 2 - Anwesenheit im Unterricht

- Bei Bewerbungen sind  
**unentschuldigte Fehlstunden** ein **No-Go!**

# Schule... und danach?

- I Allgemeines
- II Einführungsphase
- III Ausblick
  - Qualifikationsphase
  - Abiturprüfung
  - Fachhochschulreife
- IV **Nächste Schritte**

## Teil IV – Nächste Schritte



# Ca. Osterferien

- Wahlbögen über die Klassenlehrer
- Mu/Ku/DS und ggf. Religion/Ethik wählen
- LeistungsVORKurs-Fächer wählen
- eigenständige Einwahl in Grundkurse (Moodle)

## Teil IV – Nächste Schritte

